

AMENAGEMENT DE L'ESPACE PUBLIC ET
AMÉLIORATION DU CADRE DE VIE

RAPPORT

Idées d'aménagements par secteur

Centre bourg
Tertre Monceau
Etang la Vayrie



PRÉSENTÉ PAR

La ligue de l'enseignement 35

CENTRE BOURG

Recensement à l'échelle de la commune des besoins de jeux pour enfants et adolescents.

Douet Pérou et Pont du Gué. Consultations des assistantes maternelles (pour les petits), des adolescents (Ping-pong, panneau basket, but de foot ...)

Communication : Broyage plateforme déchets verts de corps-nuds . Comment informer les habitants du passage du broyeur ou prévoir broyage sur la commune ?

Un broyeur communal à disposition des habitants avec récupération des retours.

Mise en place de poubelles uniformes et **sensibilisation** à la gestion des déchets dans les lotissements.

Aménagements
ludiques
15.2%

Gestion des
déchêts
15.2%

Mobilisation des
habitants

15.2%
Inciter les habitants à nettoyer
l'espace public devant chez eux

Bassin
tampon

12.1%
Bassin tampon sur la
commune :
aménagement de
l'espace en fonction
de la biodiversité,
**prairie fleurie ou
espace de fauchage**

Espaces de
rencontre
12.1%

Rue d'Irlande, rue de Finlande. Favoriser la
convivialité. **Espaces de vie du quartier** (tables,
barbecue). Consultation de quartier pour
création d'espaces de rencontre.

Chemins
30.3%

Chemin de randonnée similaire à celui de la ZAC de la gree, **en face des jardins partagés** (arborés, accessibles à tous).

Douet Pérou cheminements doux Coulée verte. Chemin spontané non aménagé ou aménagé piétons et cycles.

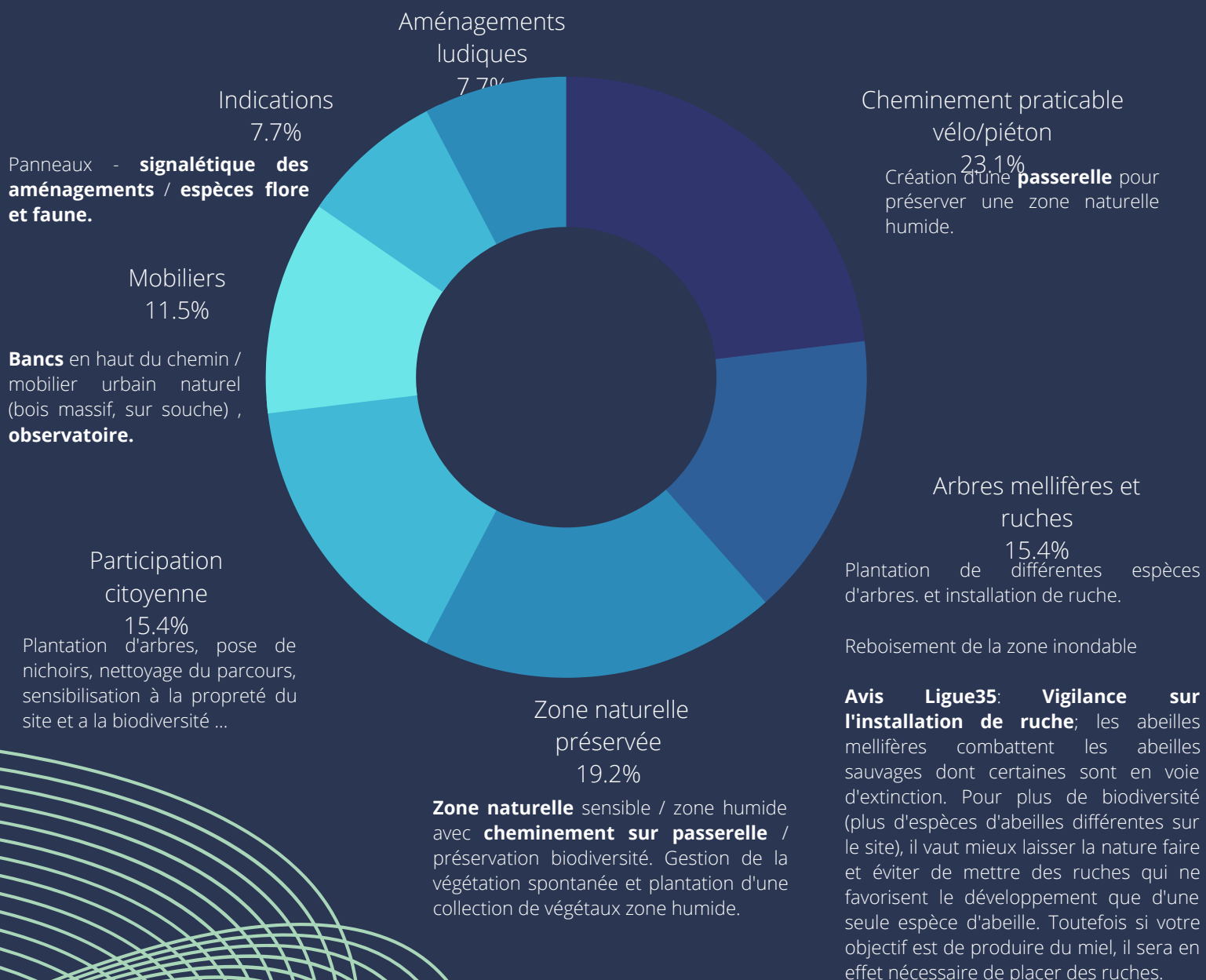
Zac de la grée. Aménager la traversée de la voirie. - jardin du soleil.

Raccord Cheminement doux. créer des espaces partagés.

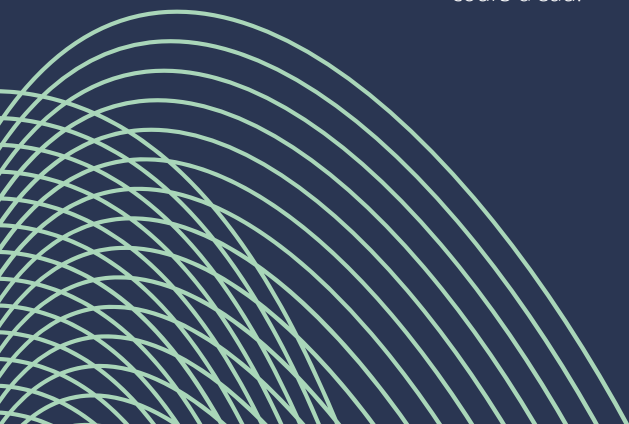
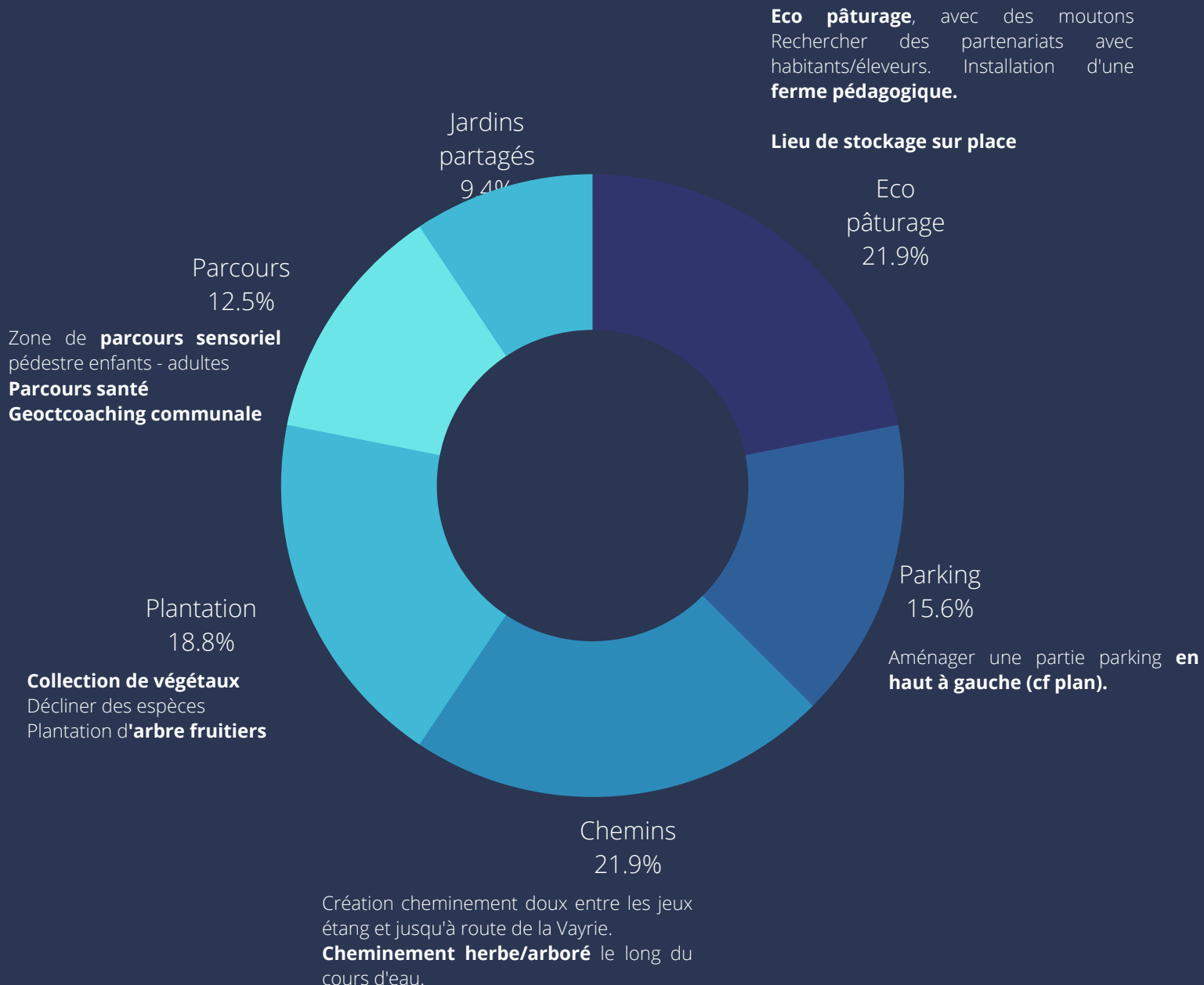
Rue du Presbytère. Aménagement d'un trottoir pour sécuriser cheminement piétons.

Communication: dans les quartiers/sites internet. Trouver des applications support) Géocaching, **carte cheminement doux, parcours histoire de la commune.**

TERTRE MONCEAU



ETANG DE LA VAYRIE



IDENTIFICATION DES BESOINS

Problématisation des moyens à déployer

